



## ESTIMACIONES AGRÍCOLAS

Informe semanal al  
25 de enero de 2018



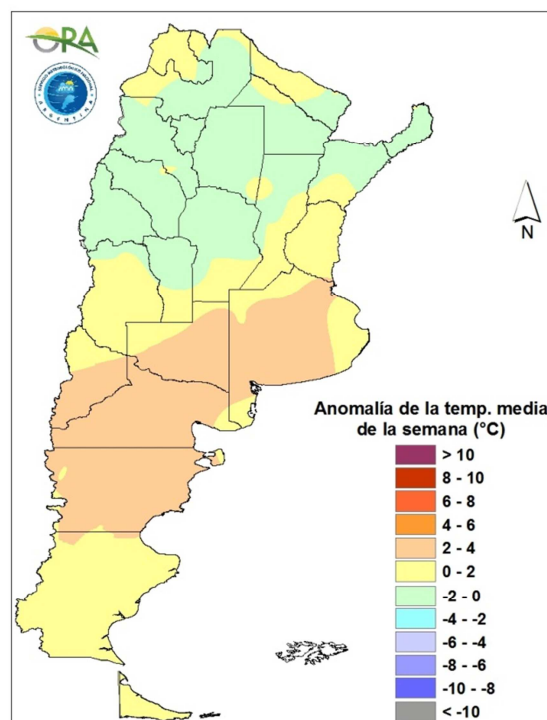
### ÍNDICE

- Temperaturas
- Precipitaciones
- Estado de las reservas hídricas
- Humedad y estado de los cultivos



## TEMPERATURAS

Las temperaturas medias de la última semana estuvieron dentro de los valores normales en gran parte de Argentina, exceptuando las provincias de Chubut, Río Negro, Neuquén, La Pampa y Buenos Aires donde fueron levemente superiores a las normales. Allí se destacan las máximas de Río Colorado (39,2°C) Neuquén (38,3°C), Bahía Blanca (37,7°C), Viedma (37,1°C) y Trelew (36,7 °C). Por otro lado, en el norte del país, si bien las temperaturas medias se mantuvieron dentro del rango normal y se superaron los 35°C de máxima en la mayor parte de las estaciones de seguimiento, no se superaron los 40°C, según datos oficiales.



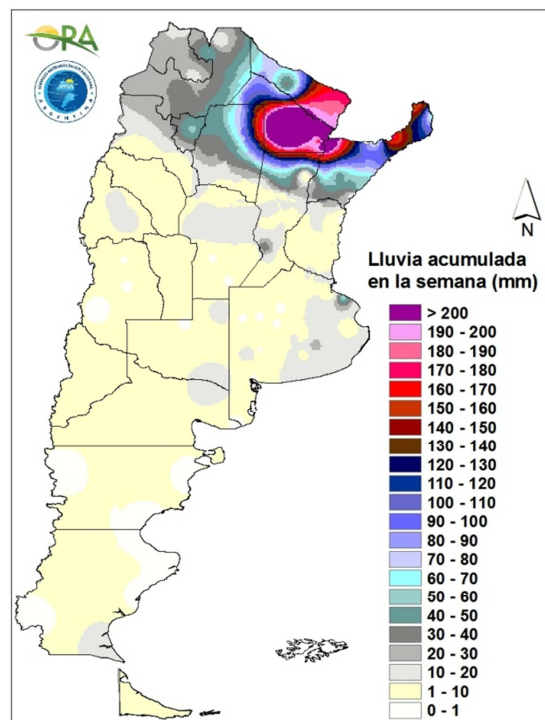
Anomalía de la temperatura media  
de la semana

Las temperaturas máximas irán ascendiendo paulatinamente entre miércoles y martes de la próxima semana en toda la zona centro del país. En la zona norte y particularmente en Chaco y Formosa, se mantendrán con altas temperaturas durante la semana. Para la zona sur de Argentina se podrían dar condiciones de temperaturas menores a 3°C en la mayor parte de la zona cordillerana de la Patagonia. En este período de miércoles a martes, en la zona centro y norte del país se prevén temperaturas máximas que podrían superar los 35°C. En particular, en las provincias de La Pampa, sur de Córdoba, este de San Luis, norte de Chaco y Formosa, se prevén máximas sobre los 40°C. |



## PRECIPITACIONES

Los mayores acumulados durante la semana ocurrieron en la zona norte del país, principalmente en Chaco, norte de Santa Fe, noroeste de Corrientes y Misiones. El máximo de precipitación se alcanzó en Pcia. Roque Sáenz Peña (381,9mm). Otros valores importantes de acumulados se dieron en Corrientes (286mm), Formosa (190mm), Resistencia (175mm), Posadas (174mm) e Iguazú (159mm).

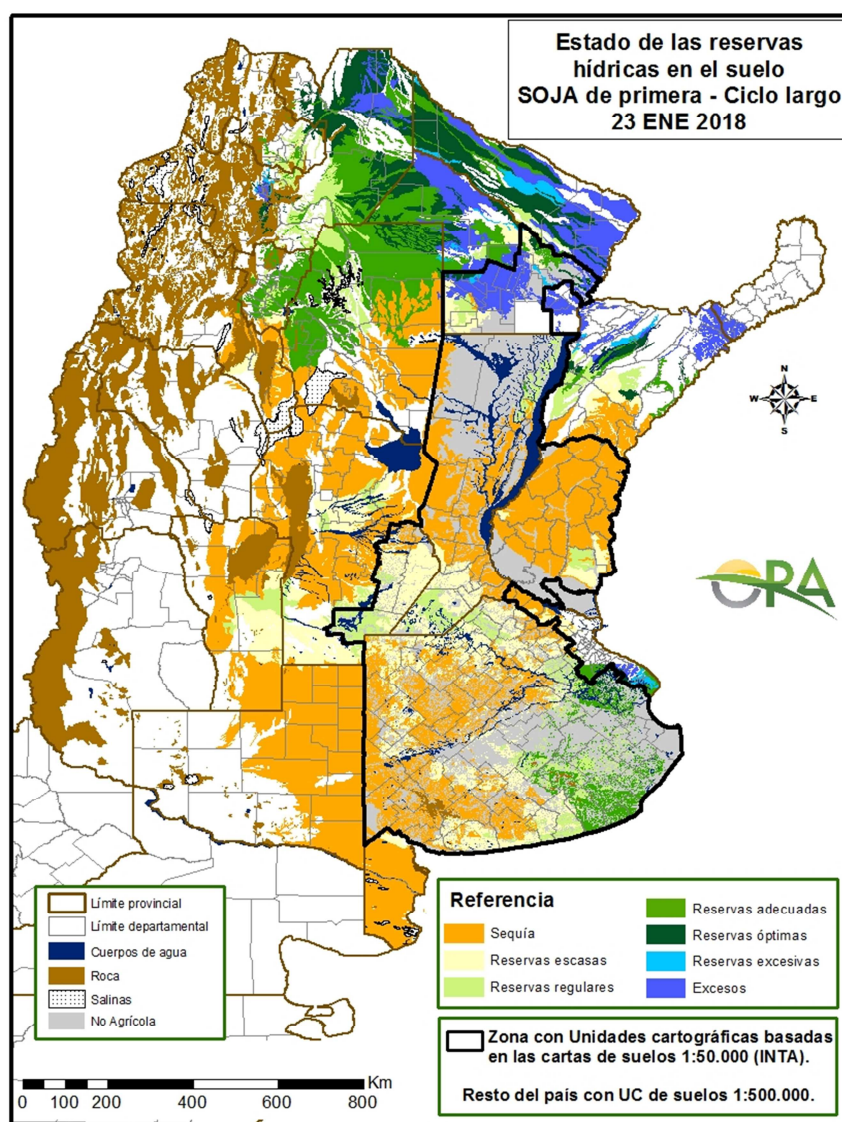


Precipitaciones acumuladas en la semana

Durante toda la semana se esperan precipitaciones en el NOA y en Chaco. Entre miércoles y sábado, se darán algunas precipitaciones en La Rioja, este de San Juan, centro-este de Mendoza, suroeste de San Luis, La Pampa y NEA. Entre domingo y lunes se prevén lluvias en el NEA, Santa Fe, noroeste de Entre Ríos y San Juan. Para el martes de la próxima semana se pronostican acumulados en Mendoza, San Luis, San Juan y sur de Santa Cruz.

## ESTADO DE LAS RESERVAS HÍDRICAS

El mapa muestra el estado simulado de las reservas hídricas en el suelo para lotes de soja de primera ocupación. Las precipitaciones registradas durante la última semana en el norte del país han dejado perfiles muy recargados y zonas con excesos hídricos, particularmente en el NEA. Aún así se observan grandes áreas con reservas adecuadas y óptimas, principalmente en el NOA. En el resto del país predominan las condiciones deficitarias, debido a la escasez de precipitaciones y las altas temperaturas de las últimas semanas, situación con probabilidades de mantenerse así durante la próxima semana. Solo en el este de la provincia de Buenos Aires, donde sí se dieron lluvias durante las últimas semanas prevalecen zonas con reservas hídricas adecuadas.



Mapa de reservas hídricas hecho a partir de datos meteorológicos del SMN y del INTA e información de suelos del INTA.



## EVOLUCIÓN DE LA SUPERFICIE SEMBRADA Y COSECHADA

AVANCE DE LA SIEMBRA DE MANI									
CAMPAÑA: 2017/2018(*)									
DELEGACION	TIPO	AREA A SEMBRAR Ha	21/12 %	28/12 %	04/01 %	11/01 %	18/01 %	25/01 %	AREA SEMBRADA Ha
BUENOS AIRES	Colorado								
	Rosado	4.700	100	100	100	100	100	100	4.700
	Total	4.700	100	100	100	100	100	100	4.700
	16/17	790	-	-	-	-	-	100	
JUJUY	Colorado								
	Rosado	588		5	10	15	20	40	235
	Total	588	-	5	10	15	20	40	235
	16/17	588	10	15	20	60	90	100	
SALTA	Colorado								
	Rosado	8.130	3	10	20	40	70	80	-
	Total	8.130	3	10	20	40	70	80	6.504
	16/17	8.130	29	40	50	100	100	100	
SANTA FE	Colorado								
	Rosado	1.800	100	100	100	100	100	100	-
	Total	1.800	100	100	100	100	100	100	1.800
	16/17	5.640	100	100	100	100	100	100	
SAN LUIS	Colorado								
	Rosado	18.650	100	100	100	100	100	100	-
	Total	18.650	100	100	100	100	100	100	18.650
	16/17	18.650	100	100	100	100	100	100	
LA PAMPA	Colorado								
	Rosado	8.900	72	87	100	100	100	100	-
	Total	8.900	72	87	100	100	100	100	8.900
	16/17	14.350	90	100	100	100	100	100	
Laboulaye	Colorado								
	Rosado	100.000	77	85	90	100	100	100	-
	Total	100.000	77	85	90	100	100	100	100.000
	16/17	116.000	100	100	100	100	100	100	
Marcos Juárez	Colorado								
	Rosado	10.600	100	100	100	100	100	100	-
	Total	10.600	100	100	100	100	100	100	10.600
	16/17	6.290	100	100	100	100	100	100	
Río Cuarto	Colorado								
	Rosado	209.100	100	100	100	100	100	100	-
	Total	209.100	100	100	100	100	100	100	209.100
	16/17	149.300	100	100	100	100	100	100	
San Francisco	Colorado								
	Rosado	5.690	100	100	100	100	100	100	-
	Total	5.690	100	100	100	100	100	100	5.690
	16/17	5.440	100	100	100	100	100	100	
Villa María	Colorado	0							
	Rosado	39.000	100	100	100	100	100	100	-
	Total	39.000	100	100	100	100	100	100	39.000
	16/17	39.000	100	100	100	100	100	100	
CORDOBA	Colorado	0	-	-	-	-	-	-	
	Rosado	364.390	92	94	96	98	98	98	-
	Total	364.390	92	94	96	98	98	98	358.700
	16/17	316.030	100	100	100	100	100	100	
TOTAL PAIS	Colorado	0	-	-	-	-	-	-	
	Rosado	407.158	90	93	94	97	98	98	-
	Total	407.158	90	93	94	97	98	98	399.489
	2016/17	364.178	98	98	99	100	100	100	

(\*) Cifras Provisorias

Las AREAS están expresadas en hectáreas.

ESTIMACIONES AGRICOLAS

Ministerio de Agroindustria

## AVANCE DE LA SIEMBRA DE MAIZ

**CAMPAÑA: 2017/2018 (\*)**

DELEGACION		AREA A SEMBRAR Ha	21/12 %	28/12 %	04/01 %	11/01 %	18/01 %	25/01 %	AREA SEMBRADA Ha
Bahía Blanca		16.600	100	100	100	100	100	100	16.600
Bolívar		108.500	90	98	99	100	100	100	108.500
Bragado		203.490	95	100	100	100	100	100	203.490
General Madariaga		96.000	95	97	98	98	100	100	96.000
Junín		146.000	99	100	100	100	100	100	146.000
La Plata		35.000	91	94	96	97	99	100	35.000
Lincoln		221.400	94	96	97	100	100	100	221.400
Pehuajó		290.800	100	100	100	100	100	100	290.800
Pergamino		206.050	99	100	100	100	100	100	206.050
Pigüé		119.900	80	100	100	100	100	100	119.900
Salliqueló		90.000	81	86	100	100	100	100	90.000
Tandil		280.535	100	100	100	100	100	100	280.540
T.Arroyos		180.089	100	100	100	100	100	100	180.090
25 de Mayo		229.070	97	100	100	100	100	100	229.070
BUENOS AIRES	17/18	2.223.434	96	99	99	99	99	100	2.223.440
	16/17	2.308.200	98	99	99	99	100	100	-
Laboulaye		560.000	80	85	87	95	98	100	560.000
M. Juárez		455.196	100	100	100	100	100	100	455.200
Río Cuarto		703.150	90	98	99	99	99	100	703.150
S. Francisco		600.000	70	80	85	90	95	100	600.000
Villa María		436.200	50	70	81	100	100	100	436.200
CORDOBA	17/18	2.754.546	79	87	91	97	98	100	2.754.550
	16/17	2.614.910	68	76	90	97	100	100	-
Paraná		104.000	100	100	100	100	100	100	104.000
R. del Tala		280.000	75	84	84	89	100	100	280.000
ENTRE RIOS	17/18	384.000	82	88	88	92	100	100	384.000
	16/17	382.500	93	94	97	97	96	100	-
General Pico		292.800	78	84	89	98	100	100	292.800
Santa Rosa		122.000	54	64	73	78	86	90	109.800
LA PAMPA	17/18	414.800	71	78	84	92	96	97	402.600
	16/17	479.000	74	77	83	93	98	100	-
Avellaneda		185.000	19	19	27	30	31	34	63.810
C. de Gómez		230.000	67	80	95	96	100	100	230.000
Casilda		116.300	79	90	100	100	100	100	116.300
Rafaela		273.000	60	73	78	83	93	95	260.330
V. Tuerto		250.000	98	99	100	100	100	100	250.000
SANTA FE	17/18	1.054.300	65	73	80	83	86	87	920.440
	16/17	890.800	72	73	81	81	83	89	-
CATAMARCA		9.400	5	5	5	5	20	30	2.840
CORRIENTES		10.000	-	-	-	-	5	20	2.000
CHACO (Charata)		195.000	-	-	-	-	-	30	57.780
CHACO (Pcia. R. S. Peña)		165.000	-	-	-	-	-	17	28.380
FORMOSA		70.000	-	-	-	-	-	30	21.000
JUJUY		5.740	10	20	30	40	50	60	3.440
MISIONES		15.000	-	-	-	-	20	50	7.500
SALTA		260.000	1	4	8	18	37	51	132.860
SAN LUIS		380.000	95	98	100	100	100	100	380.000
S. ESTERO (Sgo. Estero)		195.000	26	28	58	91	100	100	195.000
S. ESTERO (Quimilí)		530.000	12	12	16	20	33	40	212.000
TUCUMAN		69.550	2	2	2	2	20	35	24.150
TOTAL PAIS	17/18	8.735.770	70	75	78	82	86	89	7.751.980
	16/17	8.481.854	67	72	79	85	92	96	

(\*) Cifras Provisórias

Las AREAS están expresadas en hectáreas.

## ESTIMACIONES AGRICOLAS

Ministerio de AGROINDUSTRIA



AVANCE DE LA SIEMBRA DE SOJA

CAMPAÑA: 2017/2018 (\*)

DELEGACION		AREA A SEMBRAR Has	21/12 %	28/12 %	04/01 %	11/01 %	18/01 %	25/01 %	AREA SEMBRADA Has
Bahía Blanca	1º	0	-	-	-	-	-	-	-
	2º	0	-	-	-	-	-	-	-
Bolívar	1º	231.000	80	100	100	100	100	100	231.000
	2º	68.200	56	85	100	100	100	100	68.200
Bragado	1º	323.320	95	100	100	100	100	100	323.320
	2º	160.240	30	60	90	100	100	100	160.240
Gral. Madariaga	F	5.180	-	-	100	100	100	100	5.180
	1º	95.000	93	95	98	99	99	100	95.000
Junín	2º	20.800	-	10	77	80	85	97	20.110
	1º	352.000	99	100	100	100	100	100	352.000
La Plata	2º	122.500	44	93	96	99	100	100	122.500
	1ª	73.000	91	100	100	100	100	100	73.000
Lincoln	2ª	23.000	5	37	57	77	99	100	23.000
	F	4.000	-	-	100	100	100	100	4.000
Pehuajó	1º	486.000	90	94	96	100	100	100	486.000
	2º	85.800	-	23	37	88	100	100	85.800
Pergamino	F	13.200	-	-	100	100	100	100	13.200
	1º	454.000	100	100	100	100	100	100	454.000
Pigüé	2º	62.300	15	20	24	30	53	100	62.300
	F	15.500	-	-	100	100	100	100	15.500
Saliqueló	1º	530.950	100	100	100	100	100	100	530.950
	2º	165.300	80	100	100	100	100	100	165.300
Tandil	1º	177.630	20	30	100	100	100	100	177.630
	2º	39.300	1	30	50	80	99	100	39.300
T. Arroyos	1º	143.000	94	99	100	100	100	100	143.000
	2º	15.000	-	14	78	78	100	100	15.000
25 de Mayo	F	5.000	-	-	100	100	100	100	5.000
	1º	380.000	100	100	100	100	100	100	380.000
25 de Mayo	2º	208.200	-	-	-	87	100	100	208.200
	1º	500.000	42	60	80	90	94	95	475.700
	2º	202.050	-	10	12	23	34	39	79.650
	1º	216.458	75	90	98	100	100	100	216.460
	2º	135.650	40	70	90	100	100	100	135.650
	17/18	5.313.578	69	79	87	94	96	97	5.166.190
BUENOS AIRES	16/17	5.980.061	79	86	91	96	97	98	-
Laboulaye	1ª	490.000	90	95	100	100	100	100	490.000
	2ª	80.000	13	20	40	80	100	100	80.000
M. Juárez	1ª	606.600	100	100	100	100	100	100	606.600
	2ª	298.850	87	100	100	100	100	100	298.850
Río Cuarto	1ª	969.800	100	100	100	100	100	100	969.800
	2ª	83.385	80	95	98	100	100	100	83.390
S. Francisco	1ª	672.575	80	90	100	100	100	100	672.580
	2ª	396.770	20	40	60	80	90	100	396.770
V. María	1ª	622.450	100	100	100	100	100	100	622.450
	2ª	237.850	32	50	62	85	100	100	237.850
CORDOBA	17/18	4.458.280	82	88	93	97	99	100	4.458.290
	16/17	4.871.202	79	87	95	99	100	100	-
Paraná	1ª	346.000	100	100	100	100	100	100	346.000
	2ª	120.000	95	100	100	100	100	100	120.000
R. del Tala	1ª	645.000	100	100	100	100	100	100	645.000
	2ª	215.000	72	93	100	100	100	100	215.000
ENTRE RIOS	17/18	1.326.000	95	99	100	100	100	100	1.326.000
	16/17	1.326.400	95	98	99	100	99	100	-
General Pico	1ª	276.500	69	79	88	99	100	100	276.500
	2ª	41.800	-	-	19	59	80	100	41.800
Santa Rosa	1ª	80.000	34	44	50	55	100	100	80.000
	2ª	6.000	-	-	-	-	100	100	6.000
LA PAMPA	17/18	404.300	54	63	72	84	98	100	404.300
	16/17	496.000	63	77	83	92	98	100	-
Avellaneda	1ª	140.700	69	87	97	99	100	100	140.700
	2ª	108.000	49	75	89	95	100	100	108.000
C. de Gómez	1ª	524.120	100	100	100	100	100	100	524.120
	2ª	224.500	100	100	100	100	100	100	224.500
Casilda	1ª	493.800	100	100	100	100	100	100	493.800
	2ª	190.900	90	100	100	100	100	100	190.900
Rafaela	1ª	505.000	95	100	100	100	100	100	505.000
	2ª	230.000	78	90	96	98	100	100	230.000
V. Tuerto	1ª	330.000	100	100	100	100	100	100	330.000
	2ª	79.000	25	50	65	100	100	100	79.000
SANTA FE	17/18	2.826.020	91	96	98	99	100	100	2.826.020
	16/17	2.957.363	92	95	97	98	99	100	-
CATAMARCA CORRIENTES Charata (CHACO) Pcia. R.S.Peña (CHACO) FORMOSA JUJUY MISIONES SALTA SAN LUIS		29.100	-	-	2	8	64	64	18.590
		20.000	-	-	10	15	25	80	16.000
		262.000	3	12	20	28	31	43	111.930
		220.000	-	11	29	61	68	84	184.580
		25.000	-	5	15	70	80	90	22.500
		7.238	10	20	30	40	45	60	4.340
		1.550	-	20	50	100	100	100	1.550
		463.800	3	10	18	33	59	74	342.890
		296.100	100	100	100	100	100	100	296.100
		3.650	63	89	100	100	100	100	3.650
S. ESTERO Quimilí (S. del ESTERO) TUCUMAN		159.500	29	32	73	94	100	100	159.500
		734.000	13	15	87	90	98	100	734.000
		203.100	4	7	11	21	61	87	175.720
TOTAL PAIS	17/18	16.753.216	71	78	86	92	95	97	16.252.150
	16/17	18.056.462	76	84	90	96	98	99	-

(\*) Cifras provisionarias

Las áreas están expresadas en hectáreas

ESTIMACIONES AGRICOLAS

Ministerio de Agroindustria

(\*) Cifras Provisorias  
Las AREAS están expresadas en hectáreas.  
ESTIMACIONES AGRICOLAS  
Ministerio de Agroindustria



AVANCE DE LA COSECHA DE TRIGO

CAMPAÑA: 2017/2018(\*)

DELEGACION		AREA SEMBRADA Ha	21/12 %	28/12 %	04/01 %	11/01 %	18/01 %	25/01 %	AREA PERDIDA Ha	AREA COSECHADA Ha
Bahía Blanca	T. Pan	107.874	-	10	65	90	99	100	-	107.870
	T. Fideos	1.000	-	-	50	100	100	100	-	1.000
Bolívar	T. Pan	62.700	56	99	99	100	100	100	-	62.700
	T. Fideos	3.000	100	100	100	100	100	100	-	3.000
Bragado		136.000	90	100	100	100	100	100	-	136.000
General Madariaga		20.085	19	25	84	95	97	100	380	19.710
Junín		124.069	97	99	99	99	100	100	500	123.570
La Plata		13.500	15	72	97	100	100	100	500	13.000
Lincoln		118.158	45	99	100	100	100	100	1.430	116.730
Pehuajó	T. Pan	93.400	18	77	100	100	100	100	8.800	84.600
	T. Fideos	-	-	-	-	-	-	-	-	-
Pergamino		178.483	100	100	100	100	100	100	-	178.480
Pigüé	T. Pan	280.020	3	25	50	75	100	100	3.600	276.420
	T. Fideos	9.100	4	26	50	75	100	100	950	8.150
Salliqueló	T. Pan	122.500	11	36	100	100	100	100	1.250	121.250
	T. Fideos	1.700	54	96	96	100	100	100	-	1.700
Tandil	T. Pan	217.392	-	-	50	92	100	100	1.000	216.390
	T. Fideos	9.710	-	-	-	-	100	100	-	9.710
T.Arroyos	T. Pan	407.360	-	-	60	100	100	100	-	407.360
	T. Fideos	28.140	-	-	-	100	100	100	-	28.140
25 de Mayo		74.715	40	60	90	100	100	100	300	74.420
BUENOS AIRES	17/18	2.008.906	29	44	75	94	99	100	18.710	1.990.200
	16/17	2.354.200	33	61	84	98	100	100	-	-
Laboulaye		93.860	93	98	100	100	100	100	-	93.860
M. Juárez		355.918	100	100	100	100	100	100	34.000	321.920
Río Cuarto		164.640	100	100	100	100	100	100	-	164.640
S. Francisco		454.466	80	90	95	100	100	100	7.750	446.720
Villa María		283.717	100	100	100	100	100	100	-	283.720
CORDOBA	17/18	1.352.601	93	96	98	100	100	100	41.750	1.310.860
	16/17	1.580.050	100	100	100	100	100	100	-	-
Paraná		127.000	100	100	100	100	100	100	1.500	125.500
R. del Tala		262.650	100	100	100	100	100	100	2.800	259.850
ENTRE RIOS	17/18	389.650	100	100	100	100	100	100	4.300	385.350
	16/17	375.800	96	100	100	100	100	100	-	-
General Pico		98.100	29	61	83	70	90	100	4.900	93.200
Santa Rosa		210.730	2	47	79	100	100	100	-	210.730
LA PAMPA	17/18	308.830	10	51	80	91	97	100	4.900	303.930
	16/17	381.900	44	60	90	100	100	100	-	-
Avellaneda		147.740	100	100	100	100	100	100	-	147.740
C. de Gómez		299.670	100	100	100	100	100	100	-	299.670
Casilda		165.280	100	100	100	100	100	100	-	165.280
Rafaela		273.000	100	100	100	100	100	100	5.000	268.000
V. Tuerto		72.000	100	100	100	100	100	100	9.360	62.640
SANTA FE	17/18	957.690	100	100	100	100	100	100	14.360	943.330
	16/17	943.900	100	100	100	100	100	100	-	-
CATAMARCA		15.600	100	100	100	100	100	100	920	14.680
CORRIENTES		-	-	-	-	-	-	-	-	-
CHACO (Charata)		98.548	100	100	100	100	100	100	5.330	93.220
CHACO (Pcia. R. S. Peña)		43.830	100	100	100	100	100	100	550	43.280
FORMOSA		-	-	-	-	-	-	-	-	-
JUJUY		3.435	100	100	100	100	100	100	-	3.440
MISIONES		-	-	-	-	-	-	-	-	-
SALTA		108.780	100	100	100	100	100	100	7.900	100.880
SAN LUIS	T.Pan	28.390	100	100	100	100	100	100	1.200	27.190
	T.Fideos	600	100	100	100	100	100	100	-	600
SGO. del ESTERO		85.080	100	100	100	100	100	100	-	85.080
SGO. del ESTERO (Quimilí)		365.260	100	100	100	100	100	100	-	365.260
TUCUMAN	T.Pan	125.800	100	100	100	100	100	100	3.840	121.960
	T.Fideos	8.950	100	100	100	100	100	100	670	8.280
TOTAL PAIS	17/18	5.901.950	69	77	90	98	99	100	104.430	5.797.540
	16/17	6.364.000	73	85	94	99	100	100	-	-

(\*) Cifras Provisorias

Las AREAS están expresadas en hectáreas.

ESTIMACIONES AGRICOLAS

MINISTERIO de AGROINDUSTRIA



## ESTADO DE LOS CULTIVOS Y HUMEDAD DEL SUELO

### HUMEDAD Y ESTADO DE LOS CULTIVOS

Desde el 19/01/18 hasta el 25/01/18

PROVINCIA	DELEGACION	MAIZ										GIRASOL									
		Estado Fenológico					Estado General					Estado Fenológico (*)					Estado General				
		E	C	F	L	M	MB	B	R	M	Humedad	E	C	F	L	M	MB	B	R	M	Humedad
BUENOS AIRES	BAHIA BLANCA	-	29	71	-	-	-	91	-	-	A	-	4	96	-	-	-	100	-	-	A
	BOLIVAR	-	80	20	-	-	-	100	-	-	A/R	-	-	100	-	-	-	100	-	-	R/PS
	BRAGADO	-	30	70	-	-	-	100	-	-	PS	-	-	100	-	-	-	100	-	-	PS
	GENERAL MADARIAGA	-	68	32	-	-	-	100	-	-	A	-	-	59	41	-	-	100	-	-	A
	JUNIN	-	-	30	70	-	-	100	-	-	A/R	-	-	-	-	-	-	-	-	-	-
	LA PLATA	5	37	58	-	-	70	30	-	-	A	-	-	100	-	-	74	26	-	-	A
	LINCOLN	-	13	62	25	-	-	80	20	-	A/R	-	-	73	27	-	-	89	11	-	A/R
	PEHUAJO	-	2	23	75	-	16	66	16	-	A/PS/S	-	-	-	100	-	61	39	-	-	A/PS
	PERGAMINO	-	4	40	55	-	-	100	-	-	A	-	-	-	100	-	-	100	-	-	A
	PIGUE	-	100	-	-	-	-	72	28	-	A	-	83	17	-	-	-	71	29	-	A
	SALLIQUELO	-	89	11	-	-	-	83	17	-	R	-	85	15	-	-	-	83	17	-	R
	TANDIL	-	52	48	-	-	-	74	-	-	A/R	-	-	70	30	-	-	80	-	-	A/R
	TRES ARROYOS	-	100	-	-	-	16	40	28	15	PS	-	71	29	-	-	23	35	23	19	PS
	25 DE MAYO	-	-	-	-	-	-	-	-	-	-	-	-	-	-	-	-	-	-	-	-
CORDOBA	LABOULAYE	-	-	-	-	-	-	-	-	-	-	-	-	-	-	-	-	-	-	-	-
	MARCOS JUAREZ	-	6	-	94	-	13	79	7	-	A	-	-	-	100	-	-	100	-	-	A
	RIO CUARTO	-	65	20	15	-	-	70	20	10	A/PS	-	33	67	-	-	-	100	-	-	A/PS
	SAN FRANCISCO	-	-	-	-	-	-	-	-	-	-	-	-	-	-	-	-	-	-	-	-
ENTRE RIOS	VILLA MARIA	0	55	30	15	-	-	100	-	-	A	-	-	-	-	-	-	-	-	-	-
	PARANA	-	10	-	90	-	-	57	38	5	R/PS	-	-	-	100	-	-	100	-	-	R/PS
	ROSARIO DEL TALA	-	20	10	58	11	8	44	43	5	A/R/PS	-	-	-	80	20	-	-	-	-	R
LA PAMPA	GENERAL PICO	2	42	30	26	-	-	80	20	-	R/PS	-	-	45	55	-	-	84	16	-	A/R/PS
	SANTA ROSA	0	91	8	-	-	-	65	35	-	A/R/PS	-	79	21	-	-	-	87	14	-	A/R
SANTA FE	AVELLANEDA	10	-	9	39	42	-	77	23	-	A/R	-	-	-	12	88	-	80	20	-	A/R/PS
	CASILDA	-	26	74	-	-	9	75	16	-	A	-	-	-	-	-	-	-	-	-	-
	CANADA de GOMEZ	-	40	-	60	-	40	38	20	2	A/R	-	-	-	-	100	24	57	20	-	A/R
	RAFAELA	12	11	-	77	-	-	55	45	-	R/PS	-	-	-	32	68	-	70	30	-	R/PS
CATAMARCA	VENADO TUERTO	-	15	5	80	-	-	100	-	-	A	-	-	-	100	-	-	100	-	-	A
	CATAMARCA	100	-	-	-	-	-	-	-	-	-	-	-	-	-	-	-	-	-	-	-
CORRIENTES	CORRIENTES	-	-	-	-	-	-	-	-	-	-	-	-	-	-	-	-	-	-	-	-
CHACO	CHARATA	33	62	1	1	-	4	64	1	-	R	-	-	-	2	98	28	46	26	0	R
	ROQUE SAENZ PEÑA	26	74	-	-	-	92	8	-	-	A/R	-	-	-	-	100	14	55	31	-	A/R
FORMOSA	FORMOSA	-	-	-	-	-	-	-	-	-	-	-	-	-	-	-	-	-	-	-	-
JUJUY	JUJUY	10	40	10	-	-	-	100	-	-	A	-	-	-	-	-	-	-	-	-	-
MISIONES	POSADAS	-	-	-	-	-	-	-	-	-	-	-	-	-	-	-	-	-	-	-	-
SALTA	SALTA	17	29	-	-	-	-	100	-	-	A	-	-	-	-	-	-	-	-	-	-
SAN LUIS	SAN LUIS	-	84	16	1	-	-	100	-	-	A	-	59	32	9	-	-	100	-	-	A
SANTIAGO DEL ESTERO	SANTIAGO DEL ESTERO	-	100	-	-	-	-	100	-	-	A/R	-	-	-	-	-	-	-	-	-	-
	QUIMILI	45	55	-	-	-	-	76	24	-	A/R	-	-	-	-	100	-	77	23	0	A/R
TUCUMAN	TUCUMAN	99	1	-	-	-	-	-	-	-	R	-	-	-	-	-	-	-	-	-	-

Las cifras expresan porcentaje de la superficie del área sembrada.

Estado general: MB: Muy Bueno, B: Bueno, R: Regular, M: Malo.

Humedad: A: Adecuada, R: Regular, E: Exceso, I: Inundación, PS: Principio de Sequía, S: Sequía.

Estado Fenológico: E: Emergencia; C: Crecimiento; F: Floración; L: Llenado; M: Madurez

(\*) La sumatoria puede ser inferior a 100, correspondiendo la diferencia a siembras aún sin emerger.



### HUMEDAD Y ESTADO DE LOS CULTIVOS

Desde el 19/01/18 hasta el 25/01/18

PROVINCIA	DELEGACION	SOJA de primera										SOJA de segunda										HUMEDAD
		Estadio Fenológico (*)					Estado General					Estadio Fenológico(*)					Estado General					
		E	C	F	L	M	MB	B	R	M	E	C	F	L	M	MB	B	R	M			
BUENOS AIRES	BAHIA BLANCA	-	-	-	-	-	-	-	-	-	-	-	-	-	-	-	-	-	-	-		
	BOLIVAR	-	-	100	-	-	-	100	-	-	-	100	-	-	-	-	100	-	-	R/PS		
	BRAGADO	-	-	100	-	-	-	100	-	-	-	100	-	-	-	-	-	-	-	PS		
	GRAL. MADARIAGA	-	86	14	-	-	-	100	-	-	-	100	-	-	-	-	100	-	-	A		
	JUNIN	-	3	97	-	-	-	100	-	-	-	100	-	-	-	-	100	-	-	A/R		
	LA PLATA	-	100	-	-	-	76	24	-	-	50	50	-	-	-	50	50	-	-	R		
	LINCOLN	-	39	61	-	-	-	84	16	-	-	100	-	-	-	-	88	12	-	A/R		
	PEHUAJO	-	21	79	-	-	21	55	24	-	-	100	-	-	-	27	48	23	2	A/PS/S		
	PERGAMINO	-	36	64	-	-	-	100	-	-	-	100	0	-	-	-	100	-	-	A		
	PIGUE	1	99	-	-	-	-	85	15	-	14	86	-	-	-	-	100	-	-	A		
	SALLIQUELO	-	86	14	-	-	-	82	18	-	-	100	-	-	-	-	81	13	-	R		
	TANDIL	-	78	22	-	-	-	62	7	-	-	100	-	-	-	-	17	9	-	A/R		
TRES ARROYOS	-	100	-	-	-	22	40	23	14	21	79	-	-	-	-	5	53	40	PS			
25 DE MAYO	-	-	-	-	-	-	-	-	-	-	-	-	-	-	-	-	-	-	-			
CORDOBA	LABOULAYE	-	-	-	-	-	-	-	-	-	-	-	-	-	-	-	-	-	-	-		
	MARCOS JUAREZ	-	-	6	94	-	7	92	1	-	-	6	94	-	-	-	100	-	-	A		
	RIO CUARTO	-	23	77	-	-	-	71	20	8	-	100	-	-	-	-	83	15	2	A/PS		
	SAN FRANCISCO	-	-	-	-	-	-	-	-	-	-	-	-	-	-	-	-	-	-	-		
	VILLA MARIA	-	83	17	-	-	-	100	-	-	31	69	-	-	-	-	100	-	-	A		
ENTRE RIOS	PARANA	-	100	-	-	-	-	84	16	-	0	100	-	-	-	-	100	-	-	R/PS		
	ROSARIO DEL TALA	-	61	33	6	-	10	71	16	3	-	100	-	-	-	9	60	28	5	R/PS		
LA PAMPA	GENERAL PICO	2	6	74	18	-	-	80	20	-	2	98	-	-	-	-	100	-	-	R/PS		
	SANTA ROSA	51	49	-	-	-	-	37	63	-	75	-	-	-	-	-	100	-	-	A/R/PS		
SANTA FE	AVELLANEDA	34	66	-	-	-	-	78	22	-	48	52	-	-	-	-	81	19	-	A/R		
	CASILDA	-	10	90	-	-	14	76	10	-	-	100	-	-	-	-	100	-	-	A		
	CANADA de GOMEZ	-	-	24	76	-	45	36	19	-	-	100	-	-	-	57	23	20	-	A/R		
	RAFAELA	-	12	53	35	-	-	87	13	-	-	66	34	-	-	-	83	17	-	R/PS		
	VENADO TUERTO	-	-	100	-	-	-	100	-	-	-	95	5	-	-	-	100	-	-	A		
CATAMARCA	CATAMARCA	100	-	-	-	-	-	-	-	-	-	-	-	-	-	-	-	-	PS/R			
CORRIENTES	CORRIENTES	-	-	-	-	-	-	-	-	-	-	-	-	-	-	-	-	-	-			
CHACO	CHARATA	18	82	-	-	-	3	24	14	9	-	-	-	-	-	-	-	-	-	R		
	Pcia. R. S. PENÁ	15	85	-	-	-	3	97	-	-	-	-	-	-	-	-	-	-	-	A/R		
FORMOSA	FORMOSA	-	-	-	-	-	-	-	-	-	-	-	-	-	-	-	-	-	-			
JUJUY	JUJUY	15	35	10	-	-	-	100	-	-	-	-	-	-	-	-	-	-	-			
MISIONES	POSADAS	-	-	-	-	-	-	-	-	-	-	-	-	-	-	-	-	-	-			
SALTA	SALTA	23	51	-	-	-	-	100	-	-	-	-	-	-	-	-	-	-	-	A		
SAN LUIS	SAN LUIS	-	100	-	-	-	-	100	-	-	-	100	-	-	-	-	100	-	-	A		
SANTIAGO DEL ESTERO	SANTIAGO DEL ESTERO	-	100	-	-	-	-	100	-	-	-	-	-	-	-	-	-	-	-	A/R		
	QUIMILI	40	60	-	-	-	-	86	14	-	-	-	-	-	-	-	-	-	-	A/R/PS		
TUCUMAN	TUCUMAN	84	16	-	-	-	-	-	-	-	-	-	-	-	-	-	-	-	-	R/A		

Las cifras expresan porcentaje de la superficie del área sembrada.

Estado general: MB: Muy Bueno, B: Bueno, R: Regular, M:Malo.

Humedad: A: Adecuada, R: Regular, E: Exceso, I: Inundación, PS: Principio de Sequía, S: Sequía.

Estadio Fenológico: E: Emergencia; C:Crecimiento; F: Floración; L: Llenado; M: Madurez

(\*) La sumatoria puede ser inferior a 100, correspondiendo la diferencia a siembras aún sin emerger.